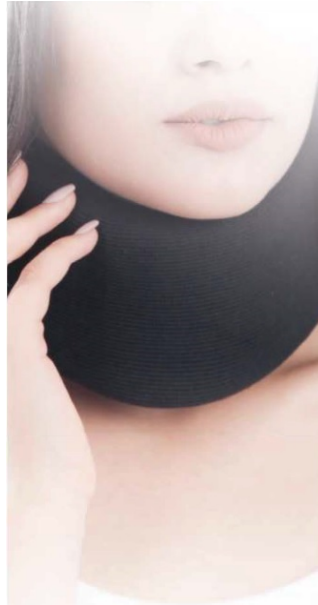


Soepele cervicale kraag, L lang



- Afmetingen: 10 x 55 cm
- Een hulpmiddel voor dagelijks gebruik wanneer zachte ondersteuning van de nek nodig is.
- Het biedt lichte steun aan de nekwevels en beperkt tegelijkertijd de rotatiebewegingen van de nek.
- Het biedt ook een ontspannend thermisch effect.
- Te gebruiken in geval van :
 - Torticolieën
 - Cervicale artritis
 - Nachtkleding
- Materiaal:
 - Schuimkraag
 - Bedekt met katoenen jersey
 - Klittenbandsluiting
- Onderhoudsinstructies
 - Handwas of machinewas op 30° max.
 - Niet strijken
 - Niet in de droger