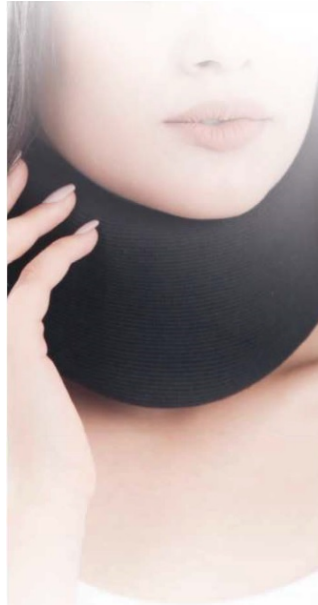


## Soepele cervicale kraag, L



- Afmetingen: 10 x 45 cm
- Een hulpmiddel voor dagelijks gebruik wanneer zachte ondersteuning van de nek nodig is.
- Het biedt lichte steun aan de nekwrvels en beperkt tegelijkertijd de rotatiebewegingen van de nek.
- Het biedt ook een ontspannend thermisch effect.
- Te gebruiken in geval van :
  - Torticolieën
  - Cervicale artritis
  - Nachtkleding
- Materiaal:
  - Schuimkraag
  - Bedekt met katoenen jersey
  - Klittenbandsluiting
- Onderhoudsinstructies
  - Handwas of machinewas op 30° max.
  - Niet strijken
  - Niet in de droger