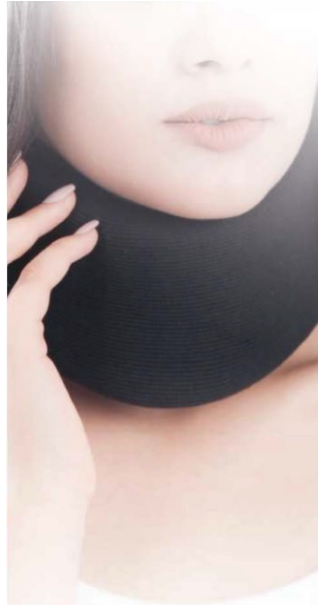


## Soepele cervicale kraag, M lang



- Afmetingen: 8 x 55 cm
  - Een hulpmiddel voor dagelijks gebruik wanneer zachte ondersteuning van de nek nodig is.
  - Het biedt lichte steun aan de nekwevels en beperkt tegelijkertijd de rotatiebewegingen van de nek.
  - Het biedt ook een ontspannend thermisch effect.
  - Te gebruiken in geval van :
    - Torticolieën
    - Cervicale artritis
    - Nachtkleding
- Materiaal:
    - Schuimkraag
    - Bedekt met katoenen jersey
    - Klittenbandsluiting
  - Onderhoudsinstructies
    - Handwas of machinewas op 30° max.
    - Niet strijken
    - Niet in de droger