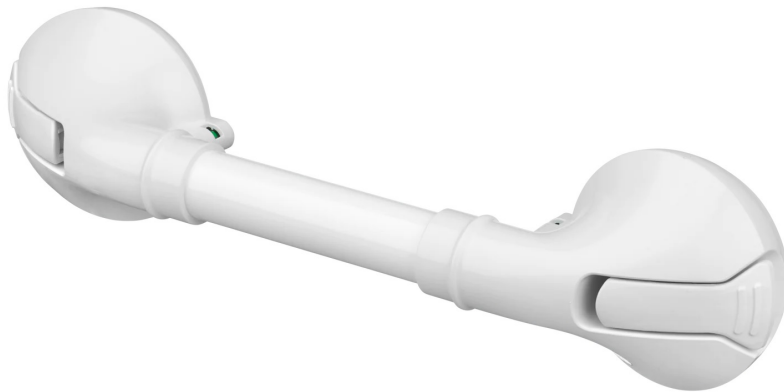


Barre d'appui avec 2 ventouses



- Longueur utile : 30 cm
- Longueur totale: 46 cm
- Bonne adhérence grâce à la surface relativement grande de la ventouse
- Indicateur visuel clair vert/rouge
- Poignée Ergo pour une meilleure prise en main et plus de confort
- Le grand avantage de cette poignée murale est qu'elle ne nécessite aucune vis.
- La barre d'appui adhère parfaitement et durablement grâce à la grande surface de la ventouse. Elle est également idéale pour les parois de douche en verre.
- Supporte jusqu'à 65 kg.
- La barre est fermement fixée à la surface (lisse) au moyen de deux dispositifs de blocage. Les témoins visuels rouge/vert indiquent si la barre d'appui est bien fixée.
- La barre d'appui blanche est disponible en deux longueurs : 30 cm et 40 cm. La barre en métal résistant à la corrosion est dotée d'une poignée confort pour une meilleure prise en main. Les bouchons sont en ABS résistant aux chocs.
- Attention : les ventouses doivent être placées sur une surface lisse et propre, et non sur des carreaux texturés ou des joints.